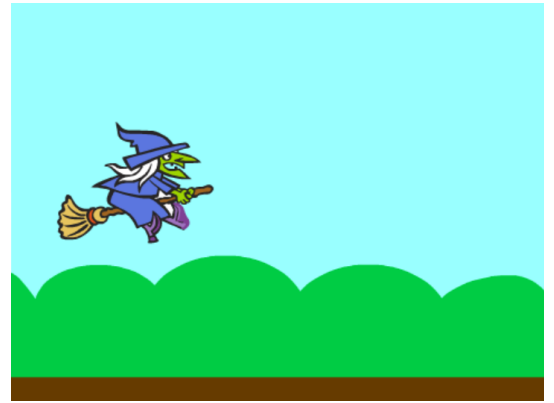
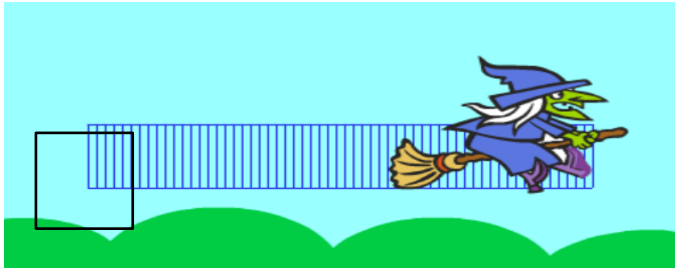


**Carré sous programme**

Sur l'écran de l'ordinateur, nous avons une sorcière.  
Comment programmer pour que, lorsqu'on clique sur le drapeau vert, le la sorcière dessine un carré puis avance pour obtenir cette figure.

**1° Préparer la scène**

Créer la scène comme ci-contre. (respecter les tailles)

**2° Scénario (light)**

Carré 50 x50

Couleur bleue

Avance du carré 5

Répéter 50 fois

Attente 3s avant effacer

Retour à la position d'origine